



24時間体制で交代で監視する



- 発電設備を分解して、部品から点検する
- 燃焼状況を、目で見て耳で聞いて確認する



配電線の
復旧作業を行う

災害が発生したら、
復旧に向けて
協力して取り組む

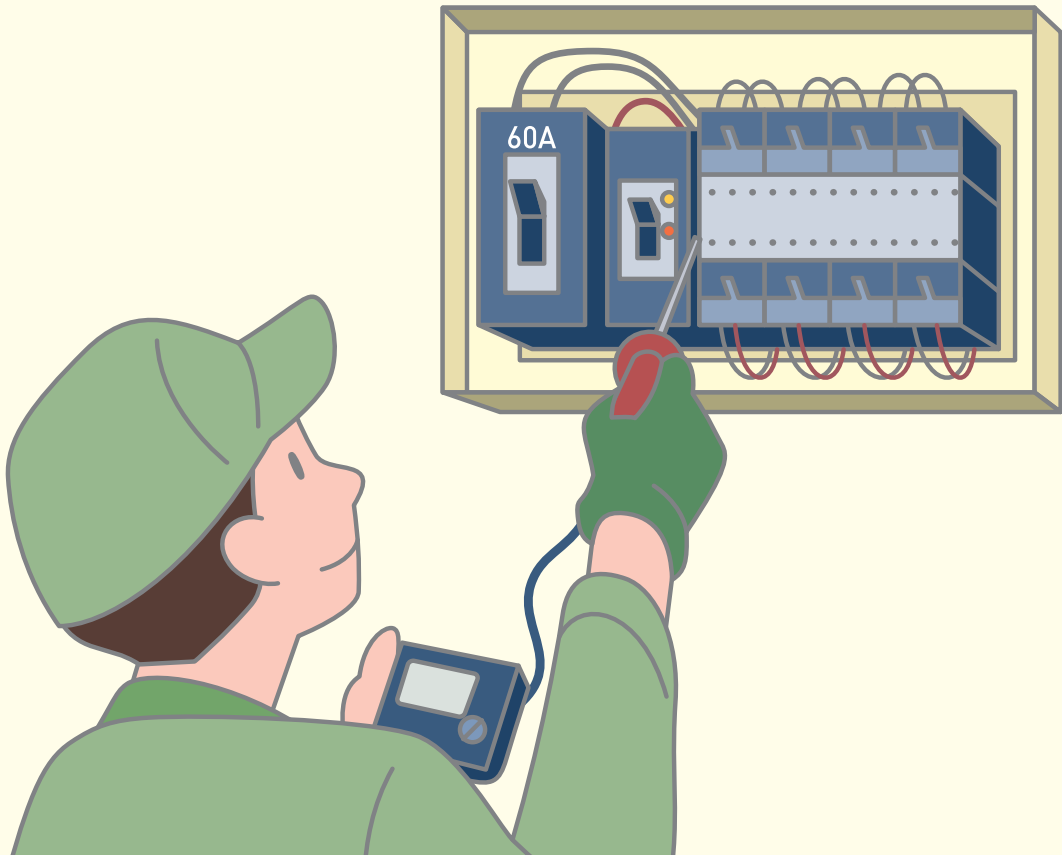




災害で止まったメーターを復旧する



漏れていないか点検する



定期検査で事故を未然に防ぐ



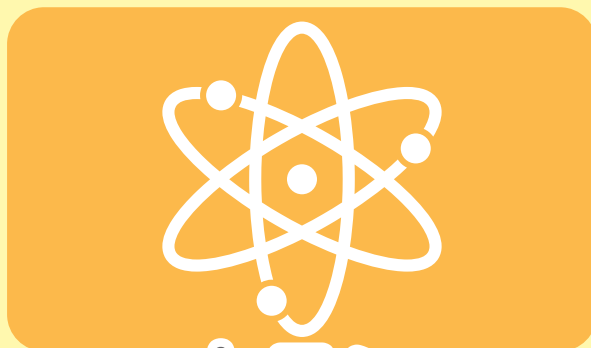
石油



石炭



天然ガス



ウラン



水



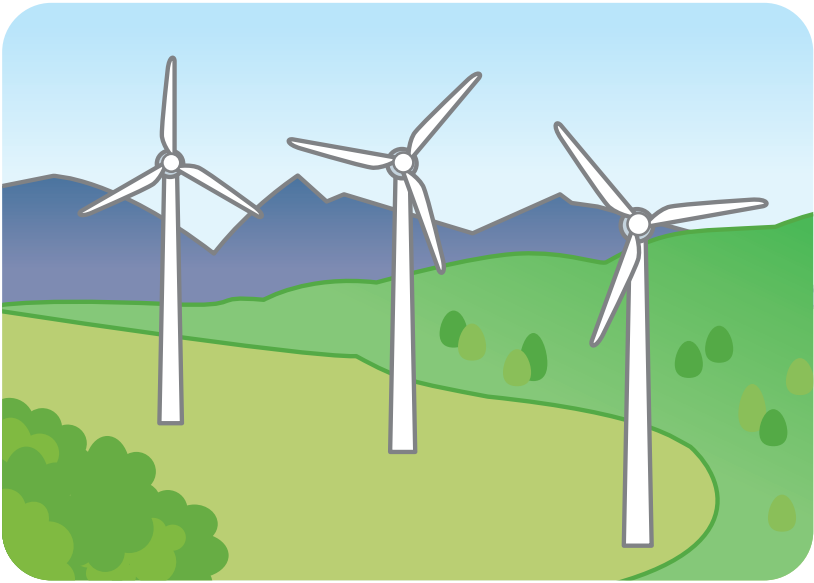
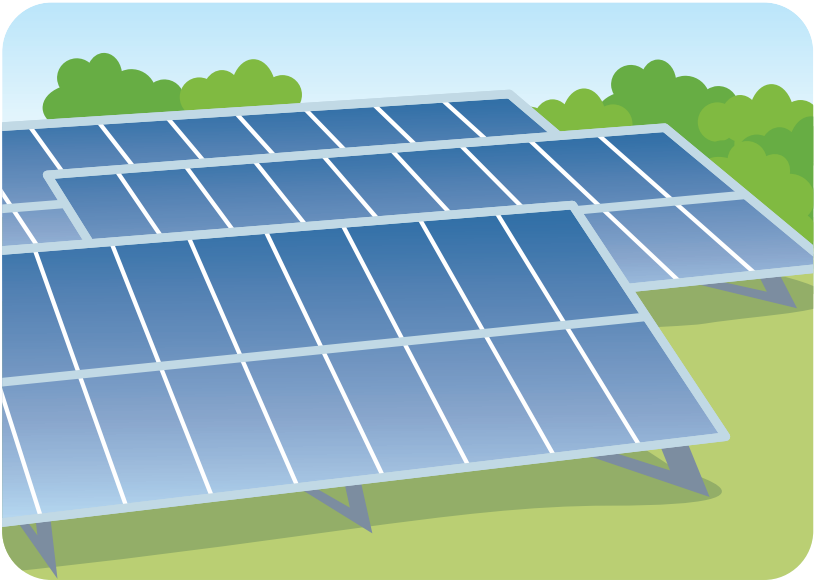
風



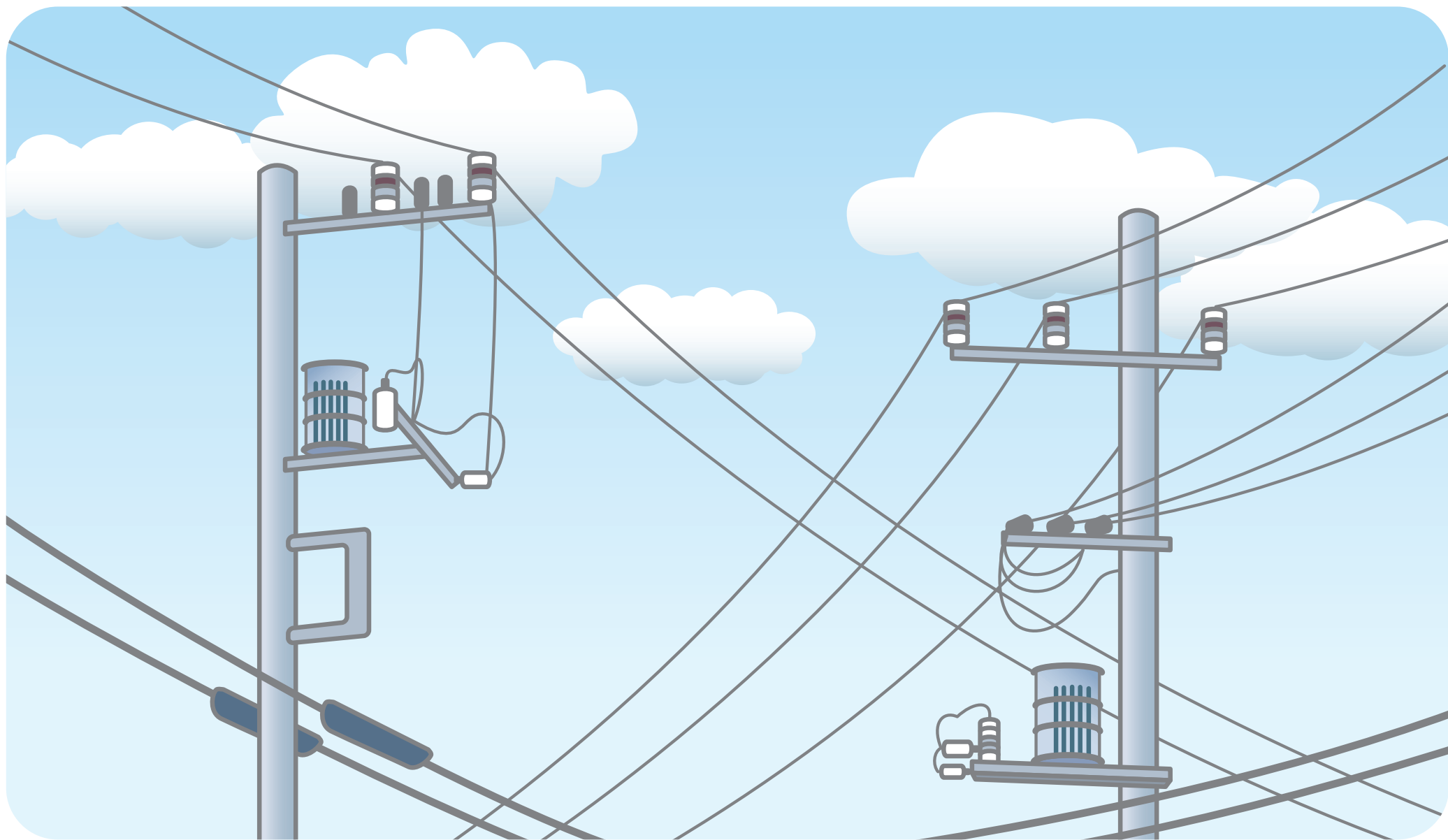
太陽光



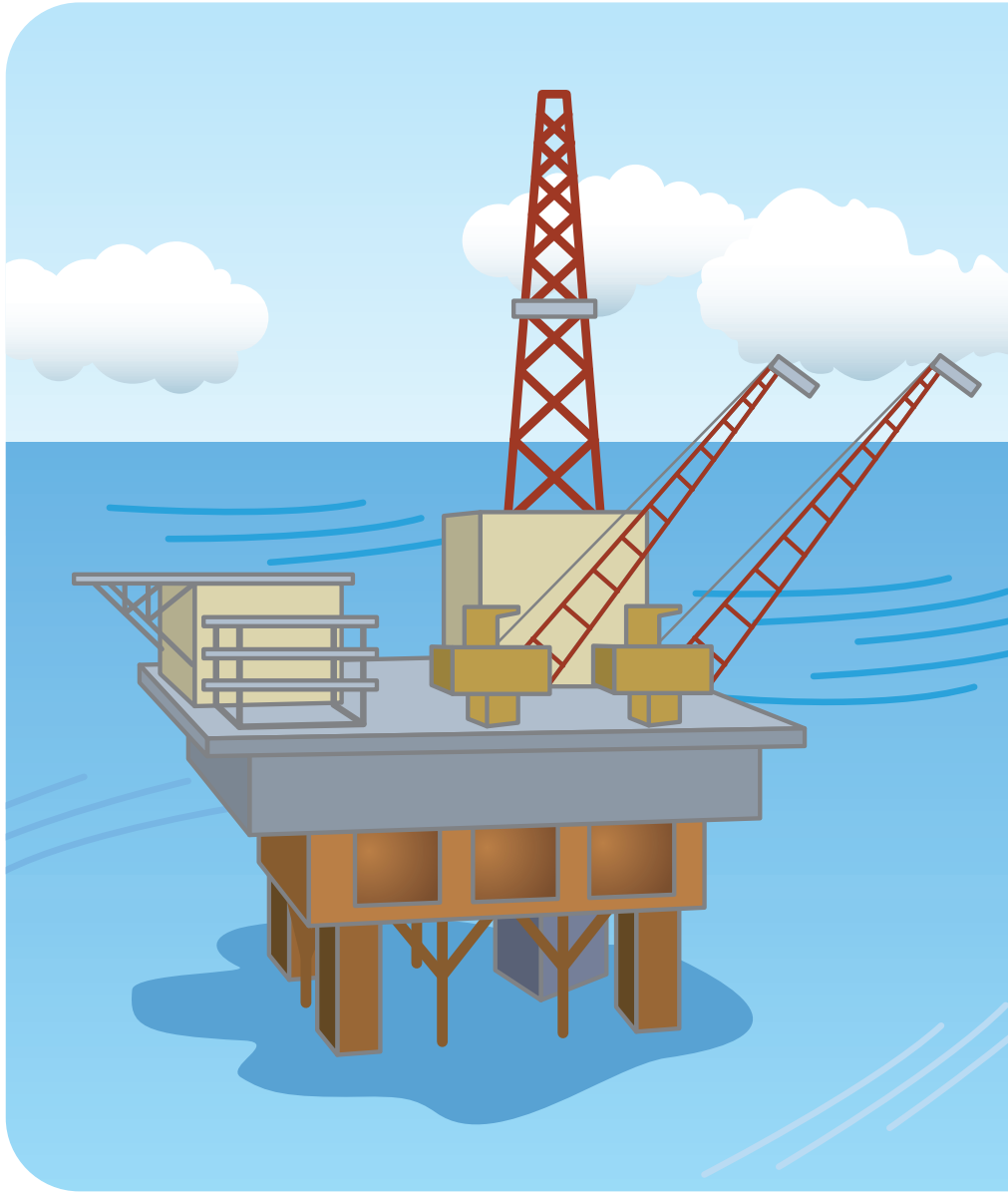
24時間
つくるよ



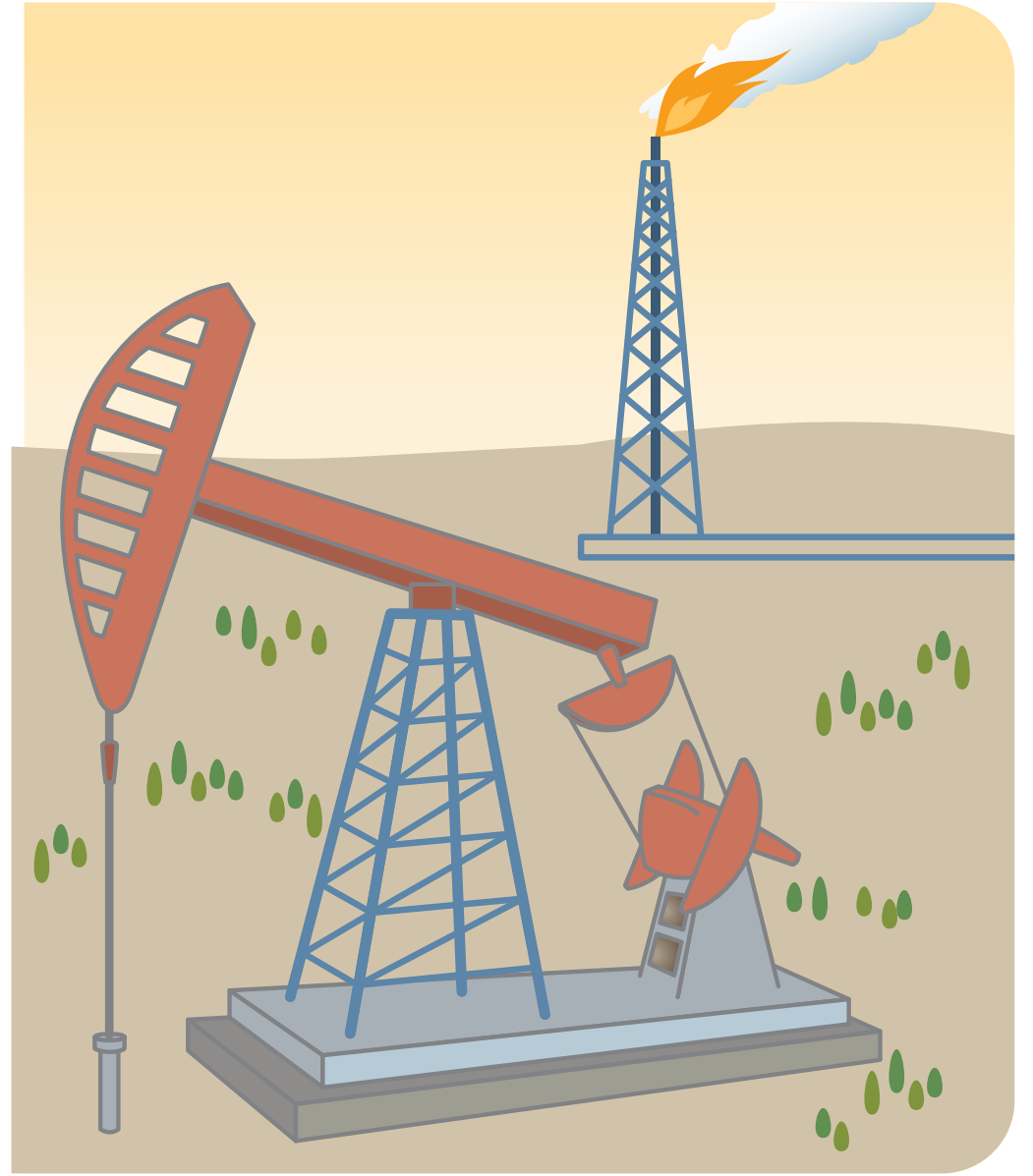
発電所



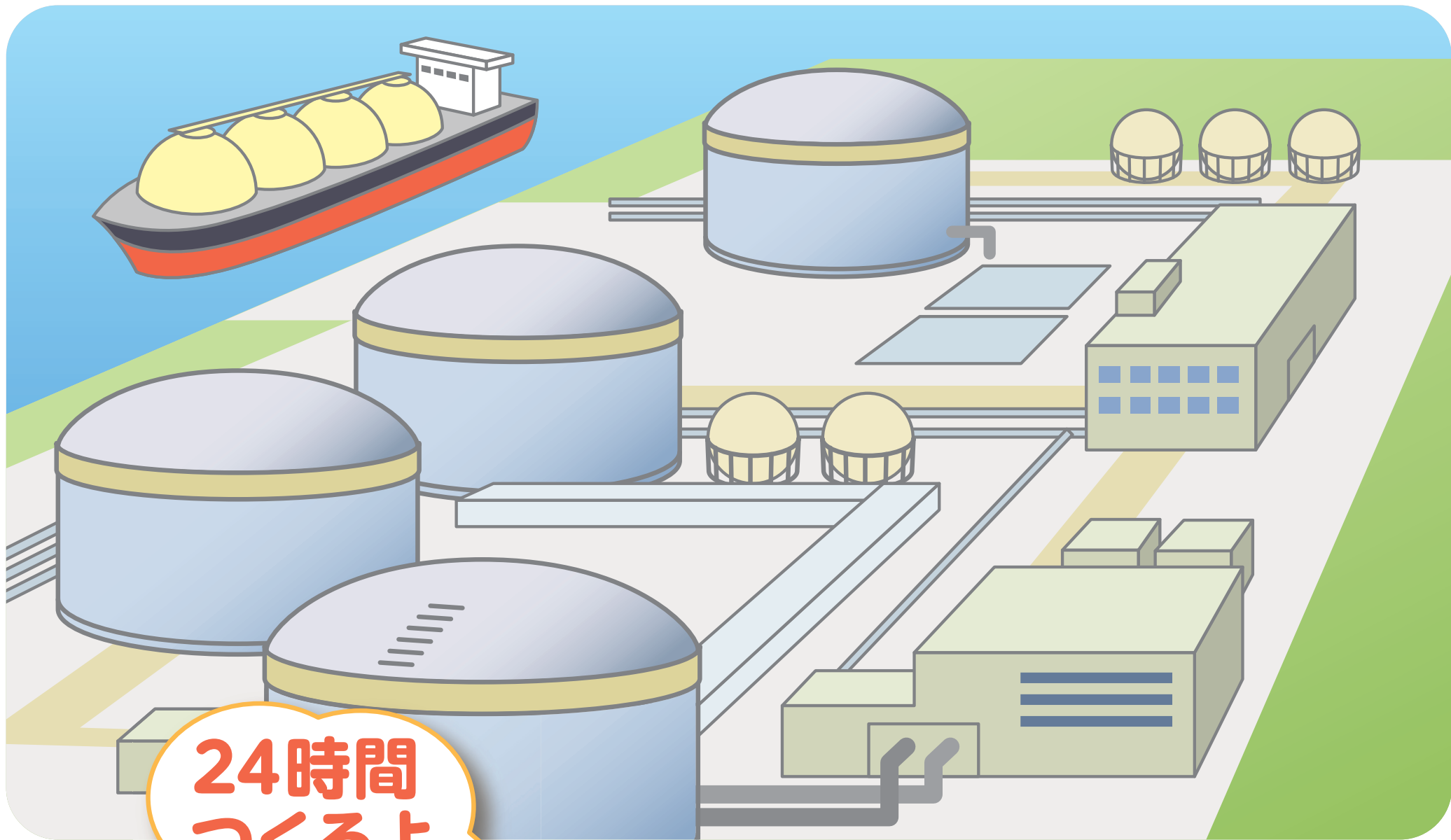
電線 (配電線)



天然ガス



石油

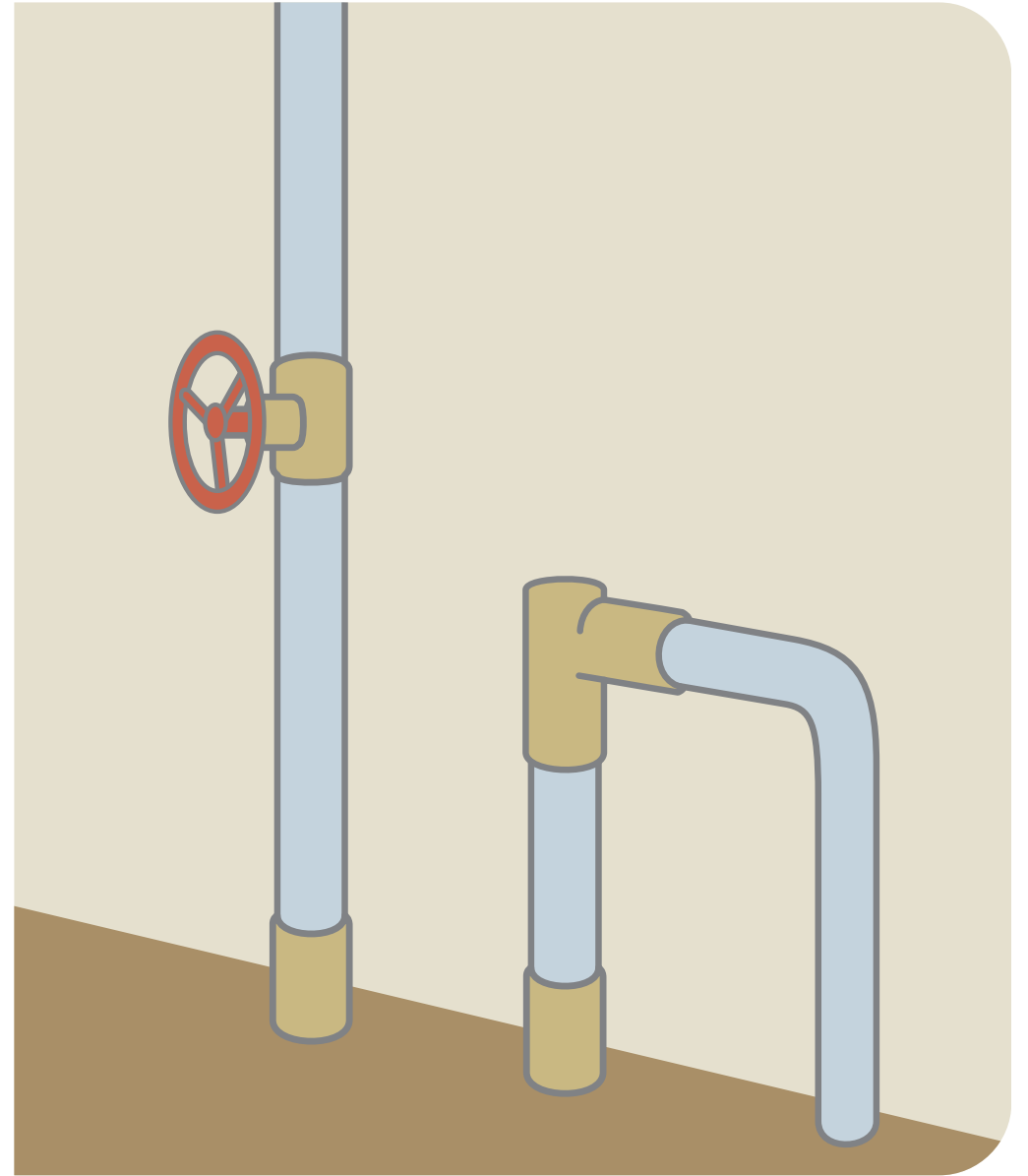


24時間
つくるよ

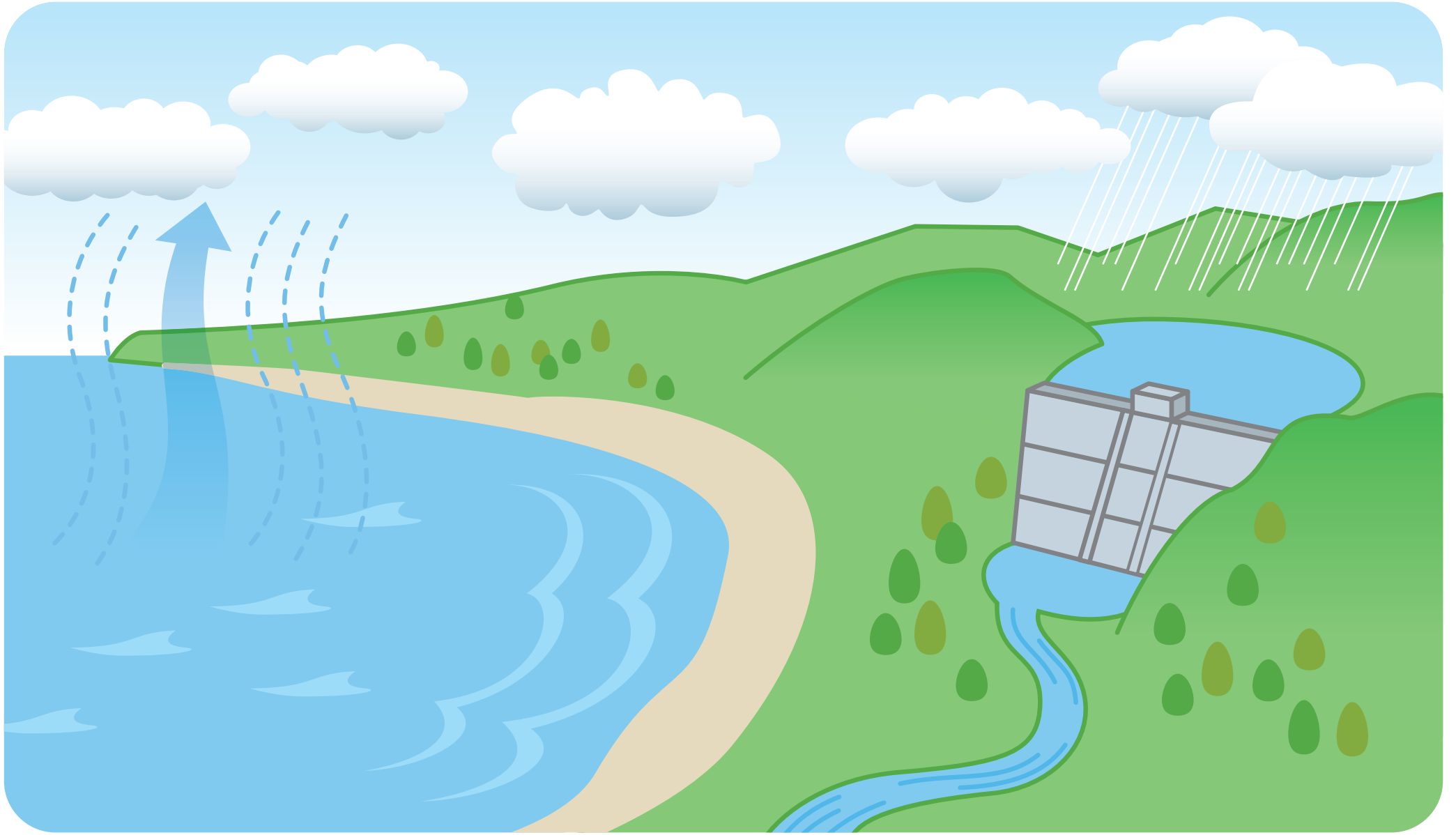
製造工場



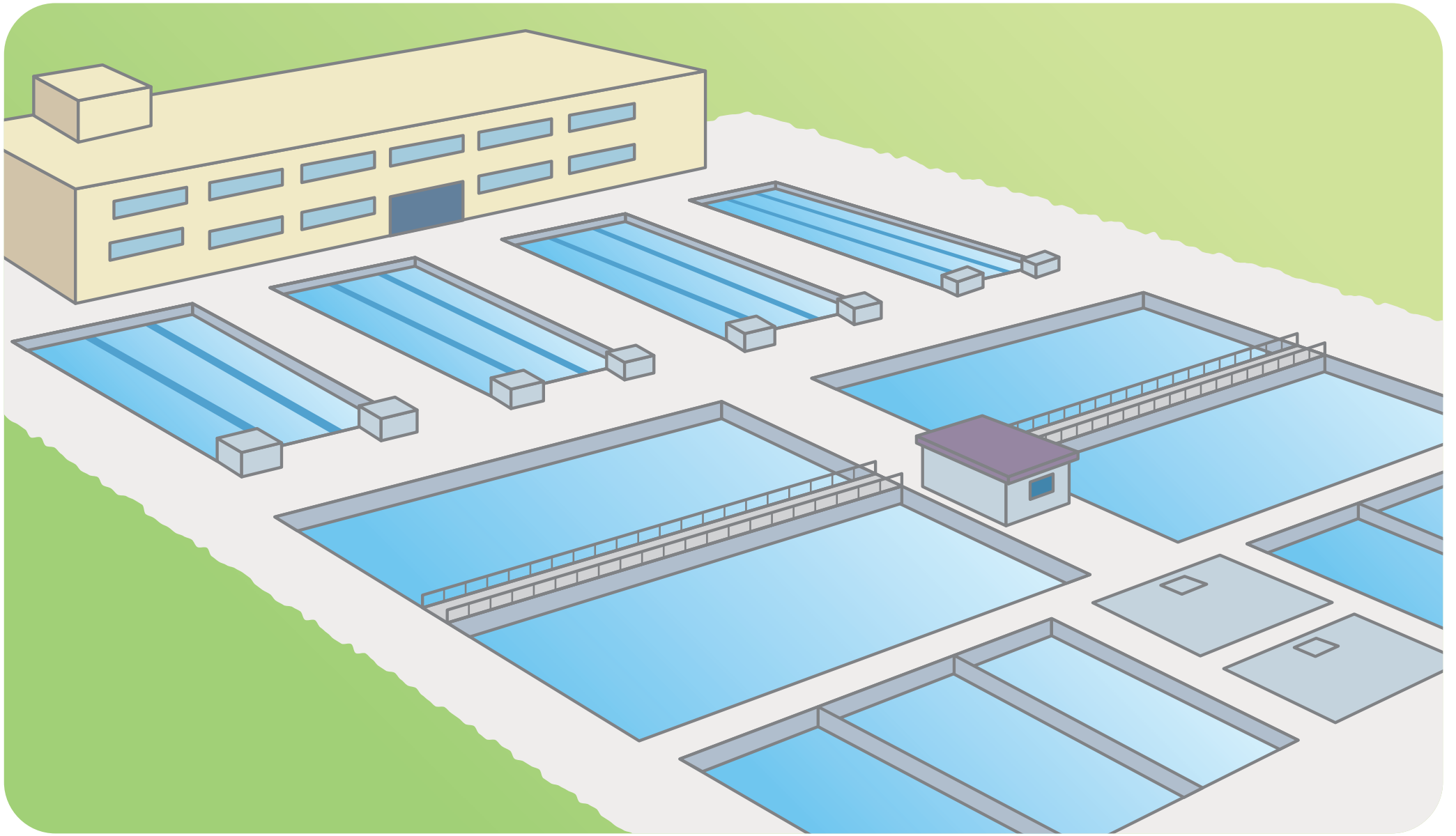
ガスボンベ



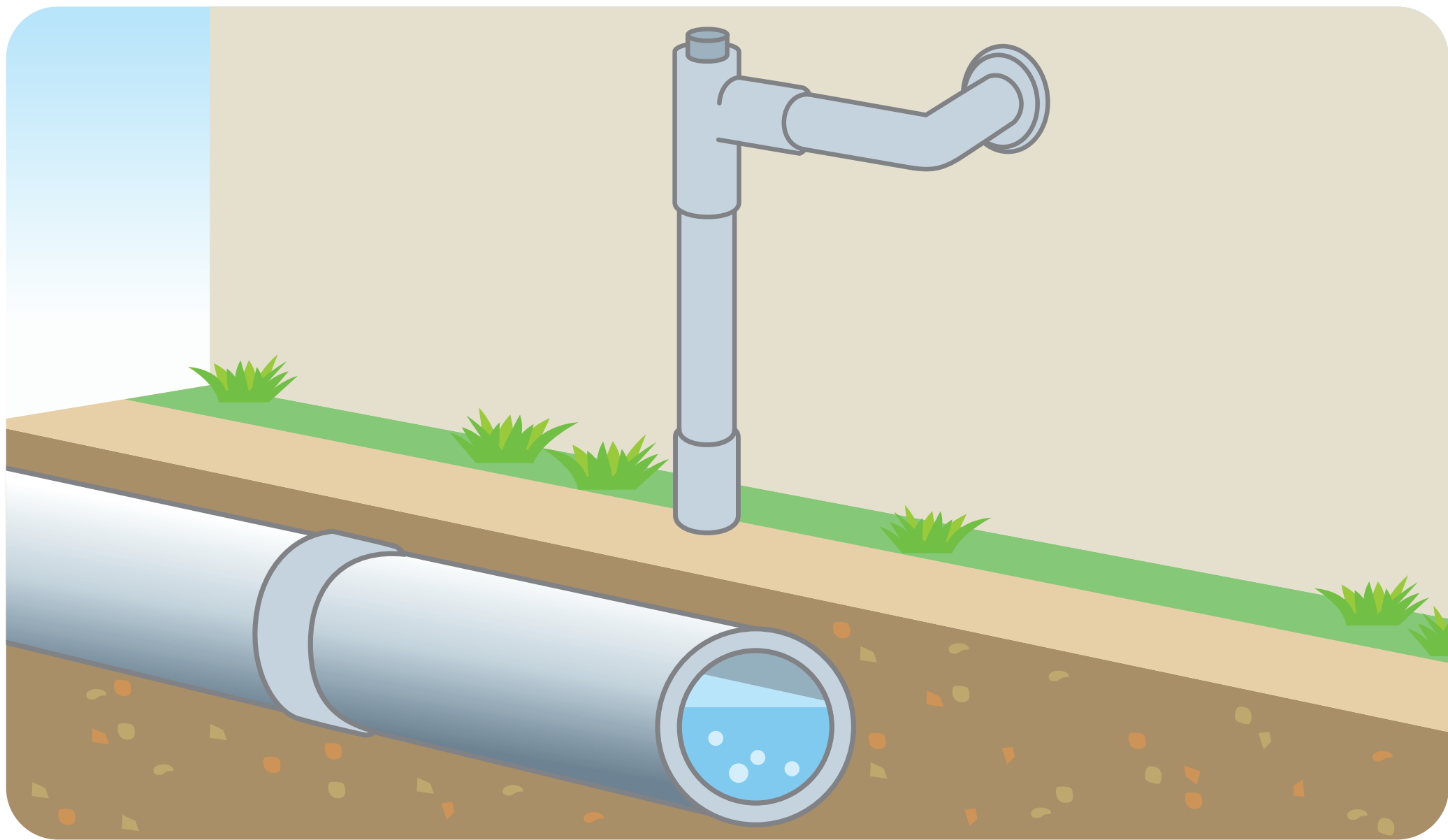
ガス管



水



浄水場



水道管